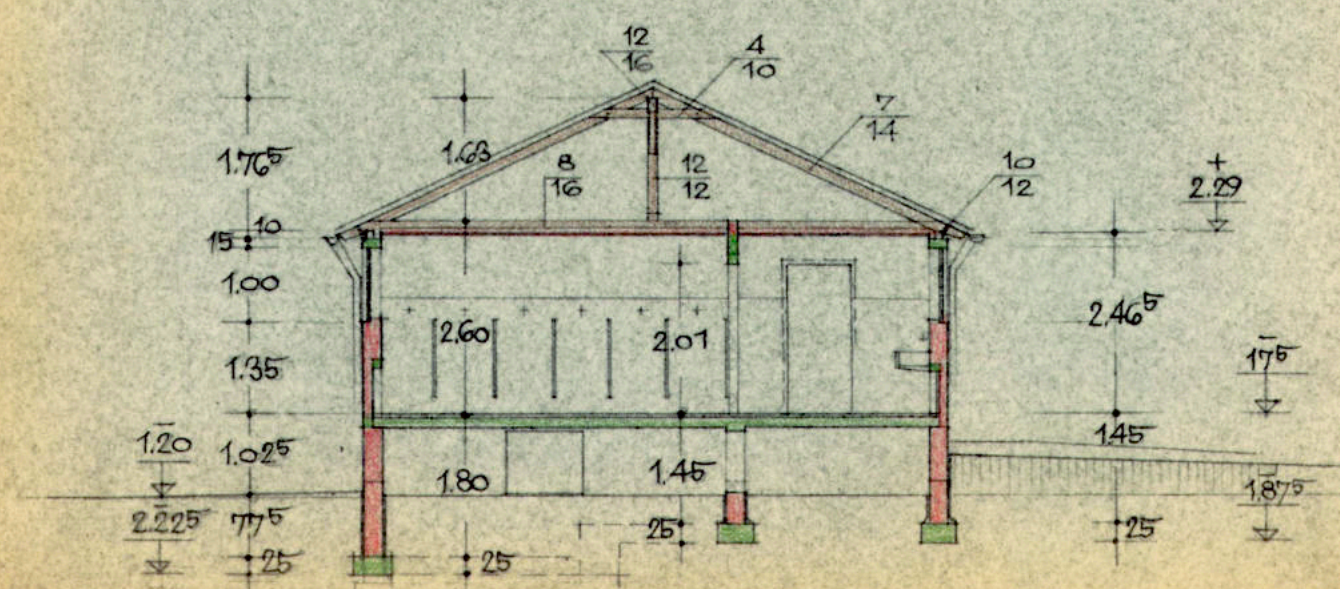
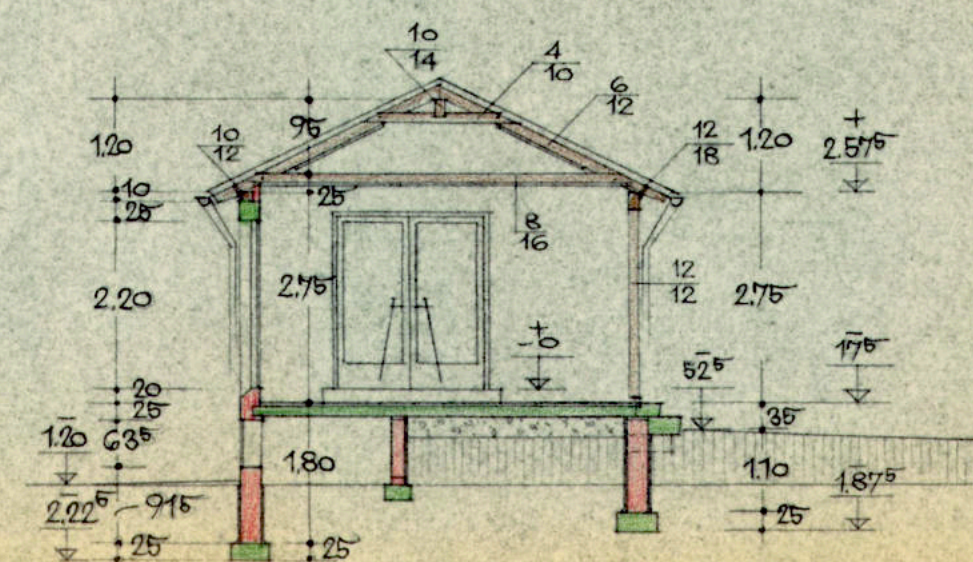


ENTWURFS- UND ANTRAGSZEICHNUNG
ZUM UM- UND ERWEITERUNGSBAU + MASST. 1:100

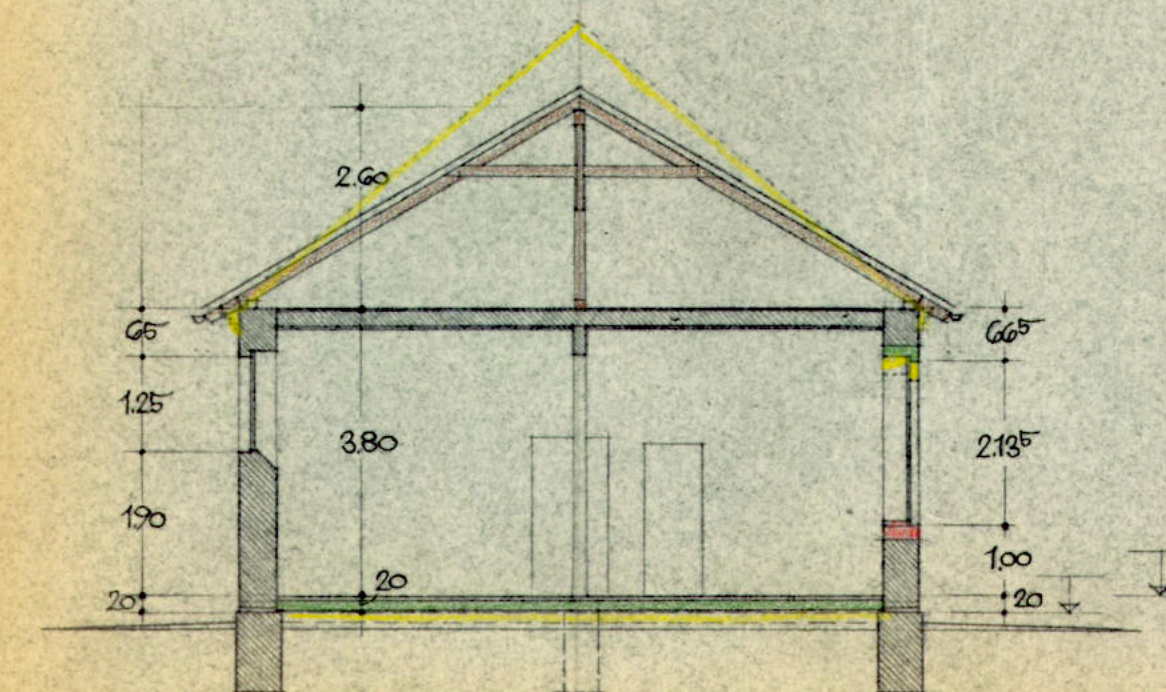
SCHNITTE



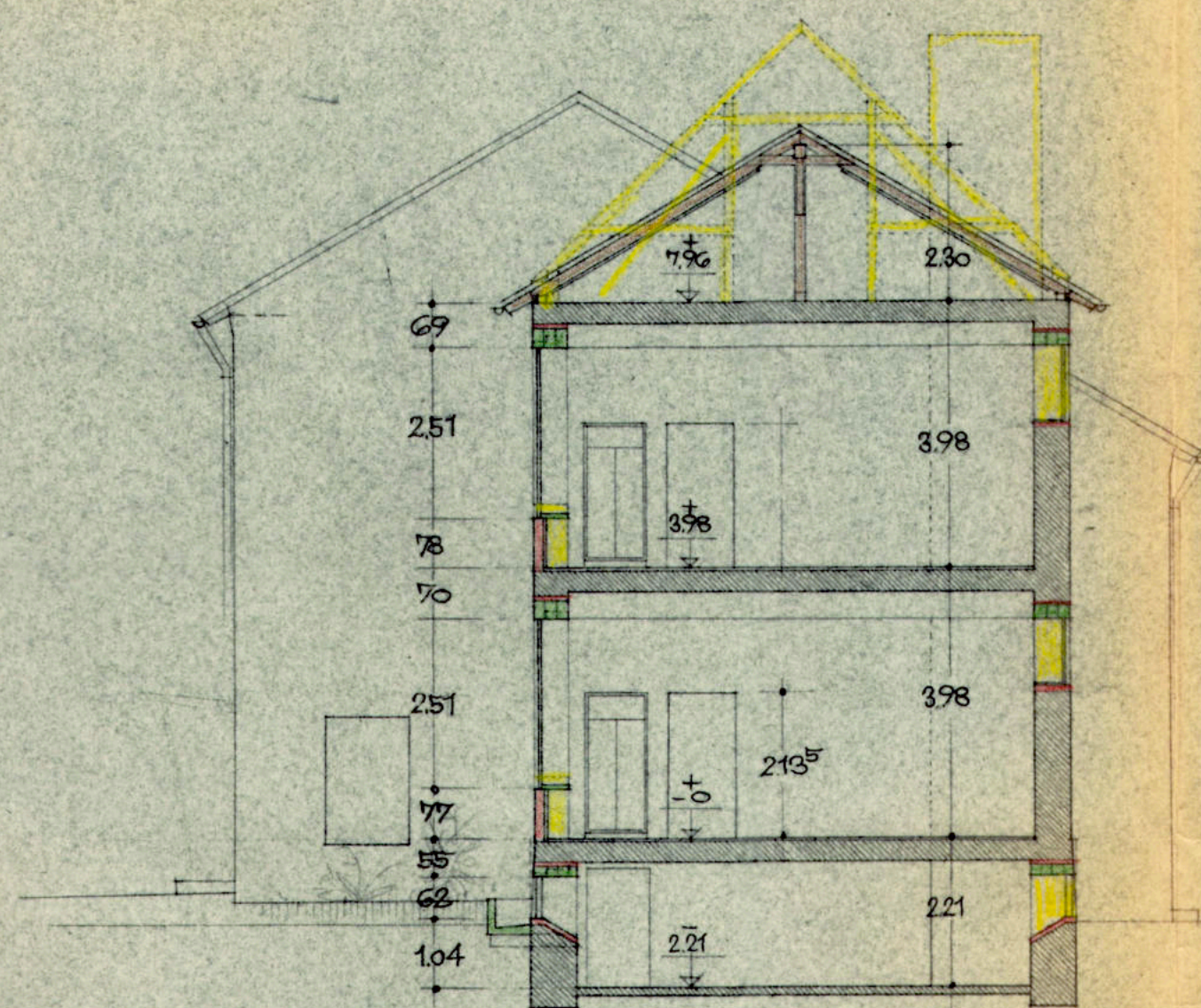
KNABENABORT



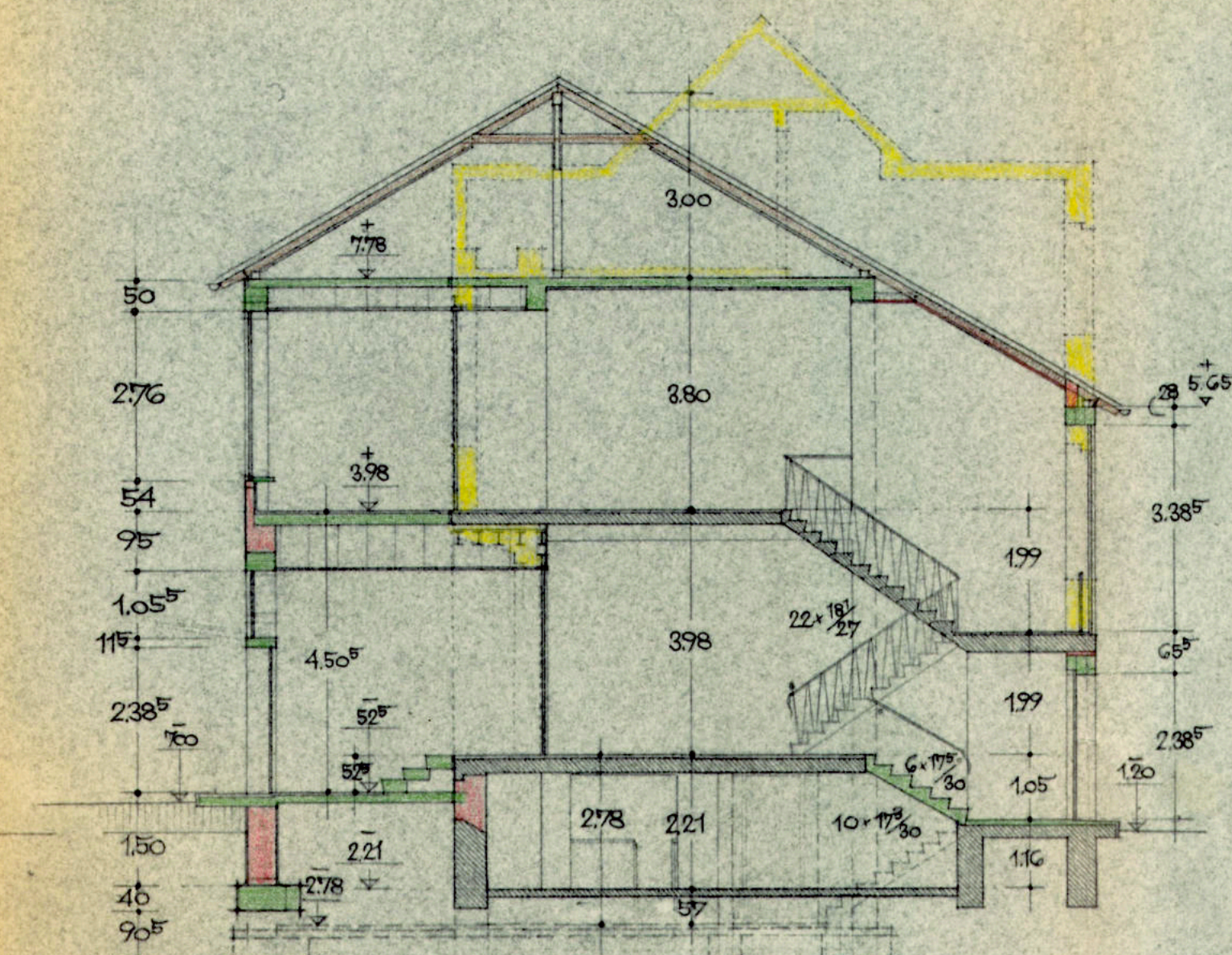
PAUSENHALLE



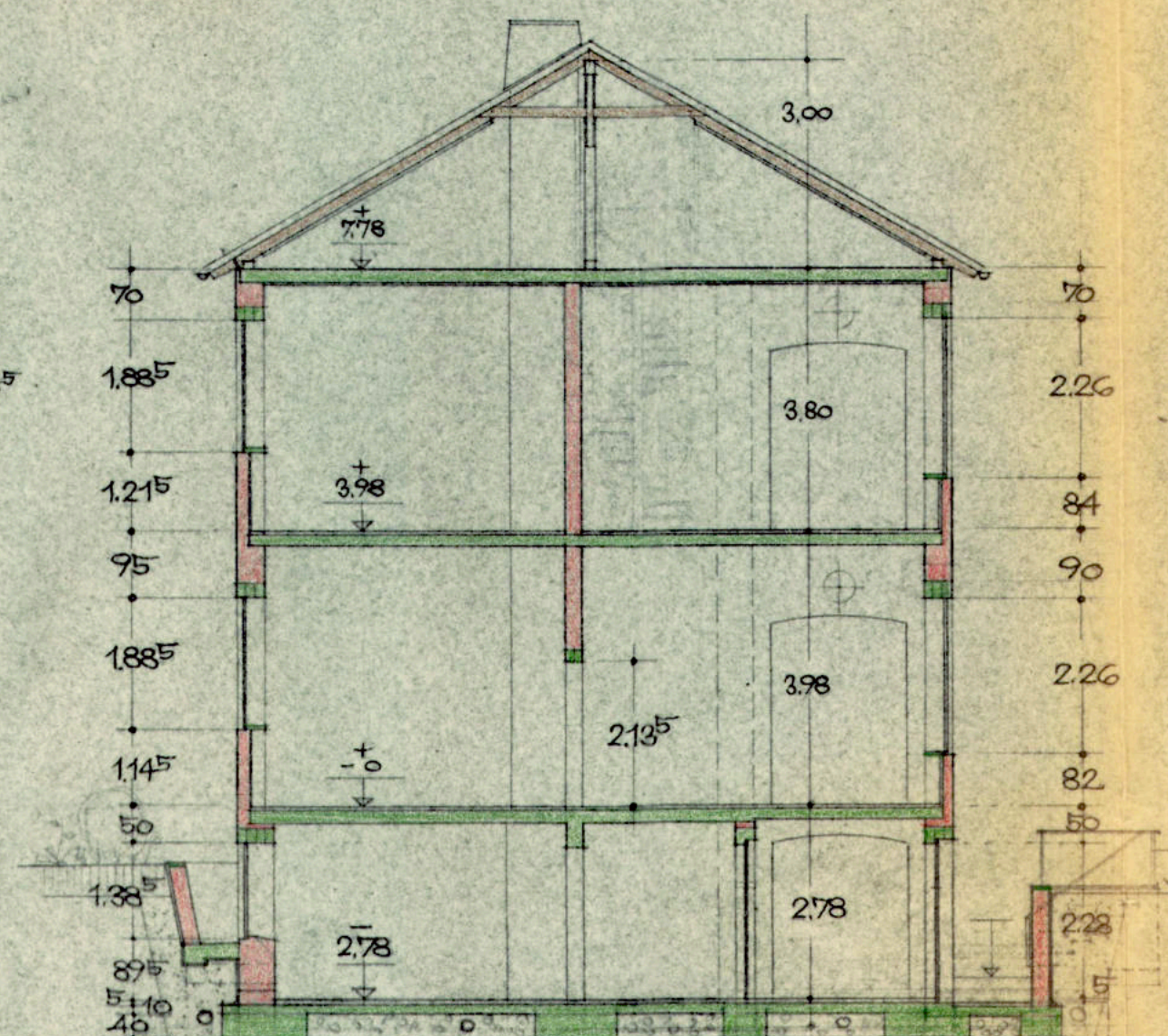
LEHRKÜCHENGEBÄUDE



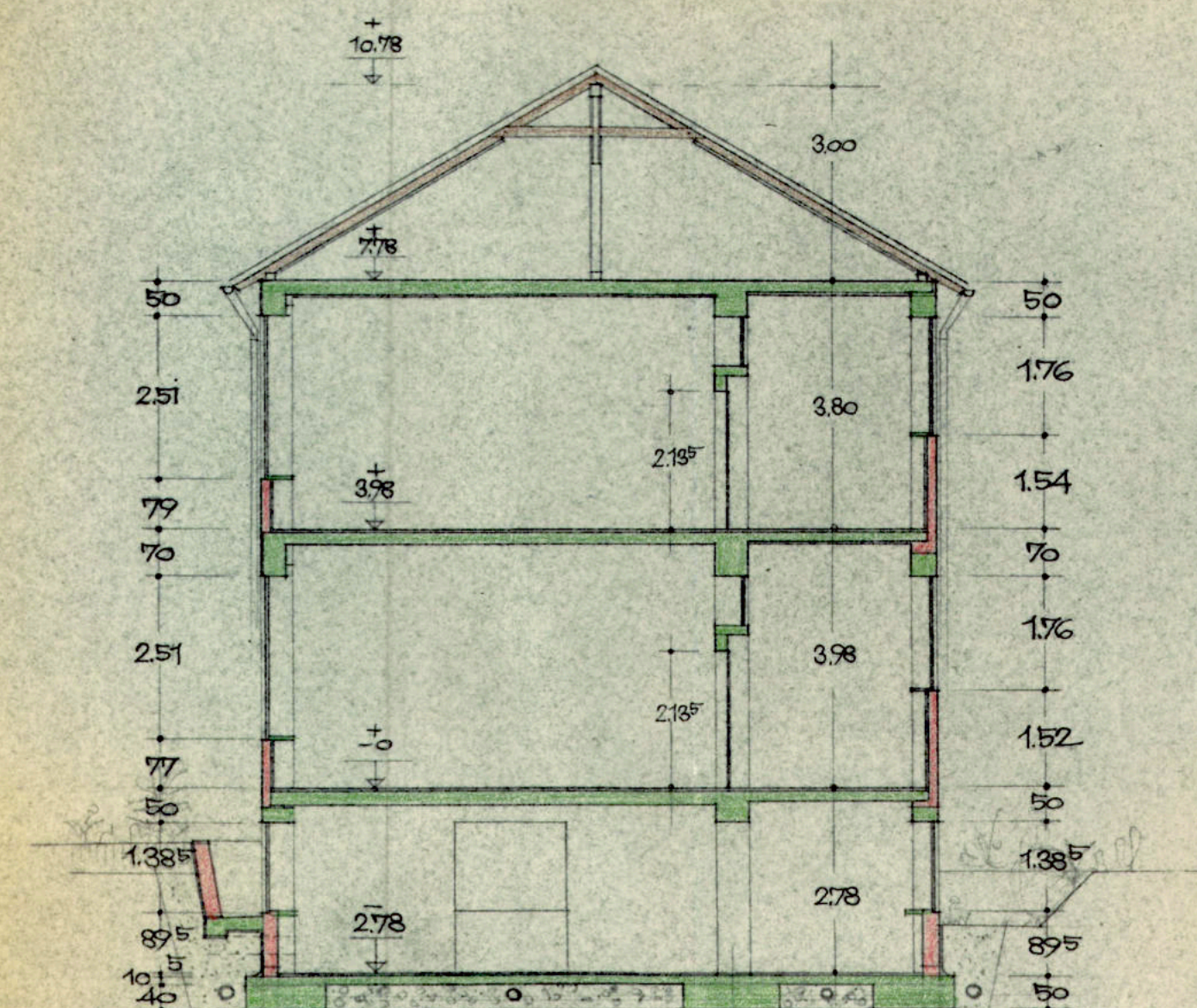
ALTES KLASSENHAUS



TREPPENHAUS



NEUES KLASSENHAUS HALLENTEIL



NEUES KLASSENHAUS
KLASSENTEIL

Bautechnisch geprüft
Petroleum, den 23. 5. 1913
Amtsbeamter:

UNNA, DEN 1956
DIE KREISVERWALTUNG, A.B.

+ WIESCHERHÖFEN, DEN 17.2. 1956
DIE BAUHERRIN A.B. //

PELKUM UND UNNA, im Mai 1956 *15. Febr. 58*
FÜR DEN ENTWURF //

OBERBAURAT OBERMEDIZINALRAT

Stabe
BÜRGERMEISTER

AMTSBAURAT ARCHITEKT

PLANNR. 34 / 14

Unna, den 25. 3. 1938
Geprüft:  Der Kreisarzt:
[Signature]
(Dr. P. Seppel)
Medizinischer Direktor